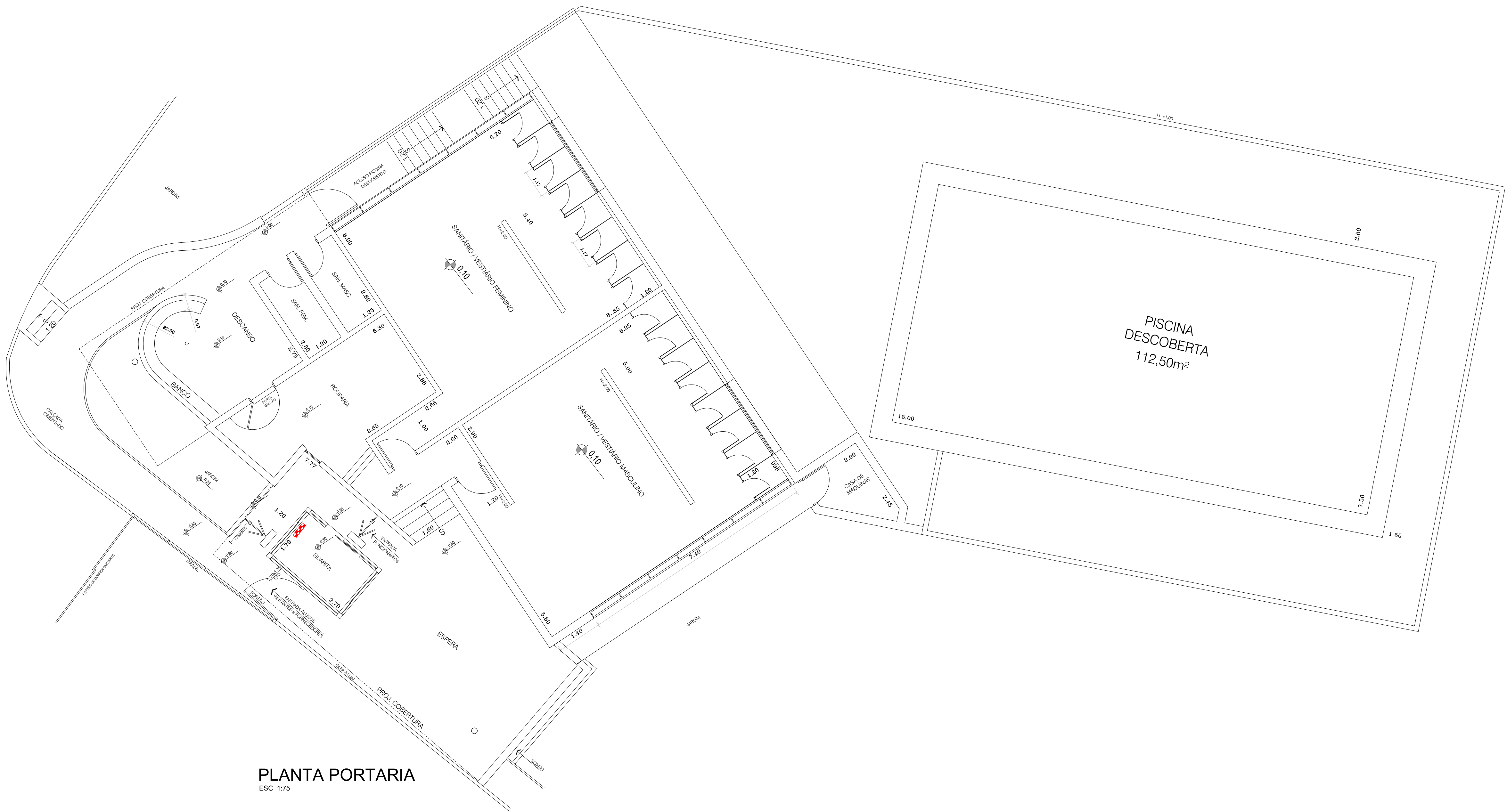


PRÉDIO 02

ISOLADO E MENOR QUE 750 m²



PLANTA PORTARIA
ESC 1/75

LEGENDAS E INFORMAÇÕES

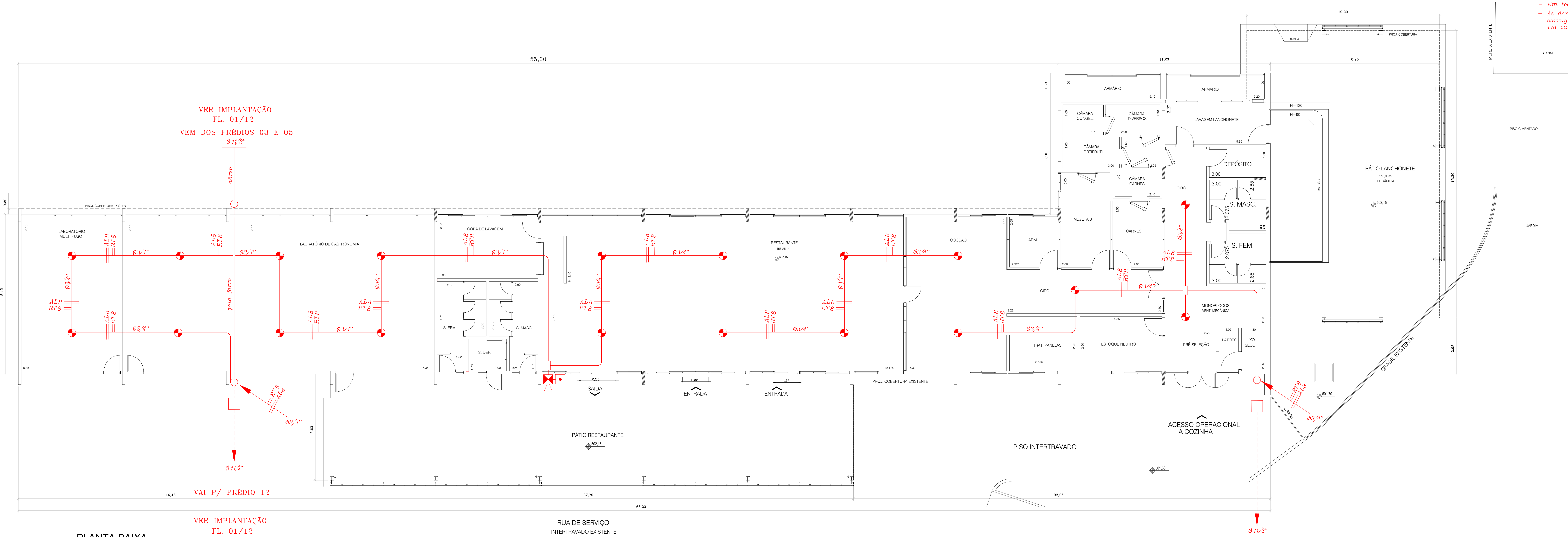
SISTEMA DETECÇÃO DE ALARME DE INCENDIO ENDEREÇÁVEIS

- DETECTOR ÓPTICO DE FUMAÇA C/ LED SUPERVISAVISÃO
- DETECTOR TERMOVELOCIMÉTRICO C/ LED SUPERVISAVISÃO
- AVISADOR DE ALARME AUDIO/ VISUAL
- ACIONADOR MANUAL C/ LED SUPERVISÃO
- MÓDULO COMANDO ENDEREÇÁVEL
- MÓDULO MONITOR ENDEREÇÁVEL
- DETECTOR DE GÁS
- CENTRAL DE ALARME ENDEREÇÁVEL
- ELETRODUTO ENTRES FORNO OU TETO APARENTE
- ELETRODUTO SUBTERRÂNEO
- CAIXAS DE PASSAGEM TIPO CONDULTE: T, X, L e C
- ELETRODUTO QUE DESCE
- ELETRODUTO QUE SOBE
- ELETRODUTO QUE SOBE E DESCE
- CAIXA DE PASSAGEM NO PISO
- RT1 Retorno
- ALD Alimentação
- Número do Circuito

PRÉDIO 06

NOTAS:

- Todos os eletrodutos serão em PVC rígido classe A, linha segurança, c/ material não propaga chamas e na cor vermelha.
- Todas as caixas de passagens (condultes), curvas e conexões, também serão em PVC rígido Classe A, linha segurança na cor vermelha.
- Todos os eletrodutos externos subterrâneos serão tipo mangueira em PVC com derivações em caixas de alvenaria.
- Em toda tubulação deverão ter a guia em arame galvanizado.
- As derivações para os pontos de detectores, serão em PVC flexível corrugado, instalado c/ 1,00m de folga para o ajuste do detector em caso de ferro de gesso.



PLANTA BAIXA
ESC 1/75

